

gypstray

Solution prête à l'emploi pour l'élimination des résidus de plâtre sur les porte-empreintes, les spatules ou tout autre instrument.



C400441 Gypstray
Bidon de 3 litres

€ 62,40

algitray

Détergent au pH neutre spécifique pour l'élimination des résidus d'alginate de tous types de porte-empreintes et autres instruments.



C400430 Algitray powder
2 boîtes de 500 g (poudre) + mesurette

€ 38,40

zeta 7 spray

Désinfectant en spray prêt à l'emploi pour la désinfection rapide d'empreintes.



C810050 Zeta 7 spray
Flacon de 750 ml avec buse pulvérisatrice de mousse

€ 13,80

ZETA 7 Spray Dispositif Médical de classe IIa;
Organisme certificateur: TUV SUD (CE0123) fabricant: Zhermack

ELITE TRANSPARENT

Silicone par addition fluide transparent à deux composants. formulée pour la fabrication de clés d'enregistrement de silicone transparents en laboratoire pour les composites et les résines photopolymérisables..

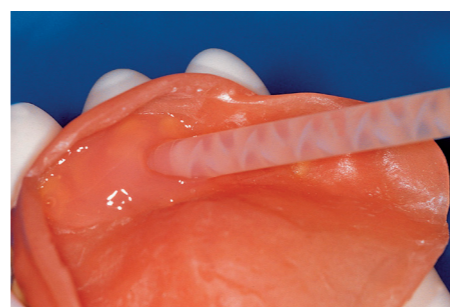


€ 27,00

C401600 Elite Transparent
1 cartouche de 50 ml + 6 embouts mélangeurs jaunes

elite soft relining

Silicone par addition pour la préparation d'un rebasage en douceur, sur les prothèses reconstructives, partielles ou totales.



€ 150,00

C700100 Elite Soft Relining Standard pack:
1 cartouche 50 ml + 6 embouts de mélange jaunes
+ 1 primer 4 ml + 1 vernis A 5 ml + 1 vernis B 5 ml
+ 1 fraise de finition + 1 assiette de mélange
+ 1 poignée pour pinceau + 12 pinceaux

€ 60,00

C700130 Elite Soft Relining Recharge:
1 cartouche, 50 ml + 6 embouts de mélange jaunes

Dispositifs Médicaux de Classe I; fabricant: Zhermack

Tous nos prix sont TTC



Centre d'assistance autorisé matériel
Dôme Technic Dentaire Sarl, Centre d'Affaires d'Auvergne 17,
rue du Pré la Reine 63100 CLERMONT-FERRAND Cedex 2
Tél.: 04 73 14 14 40 - Fax: 04 73 14 14 44

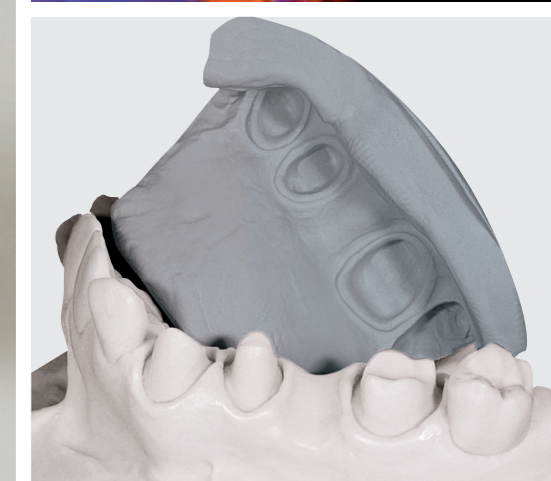
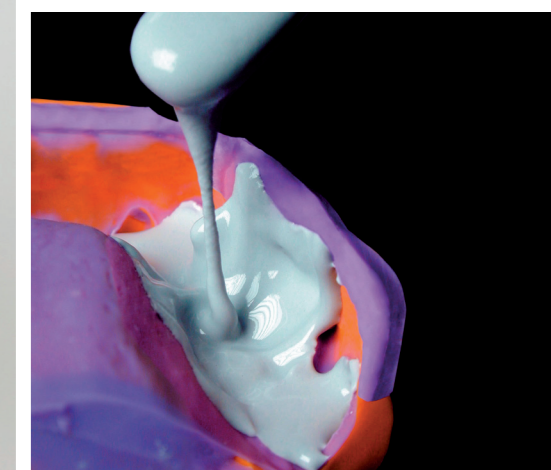
Country Manager France: Frank Dzuiba
GSM: +33 674 789 792 | frank.dzuiba@zhermack.com

Zhermack S.p.A. Via Bovazecchino, 100 | 45021 Badia Polesine (RO) ITALY
T +39 0425 597611 | F +39 0425 53596 | info@zhermack.com | www.zhermack.com

N° Vert
0800 915 083

Zhermack

F140043



PRODUITS LABORATOIRE

FRANCE

Prix valables à partir du 7 janvier jusqu'au 28 juin 2019

PLATINUM 85 PLATINUM 85 TOUCH

Silicone par addition de grande précision et excellente stabilité dimensionnelle, recommandé pour la création de masques et de contre-moules.



C400723 **Platinum 85**
1 boîte base de 5 kg
+ 1 boîte catalyseur de 5 kg

€ 178,00

C400750 **Platinum 85 Touch**
1 boîte base de 4,3 kg
+ 1 boîte catalyseur de 4,3 kg

€ 198,00

ELITE DOUBLE

La ligne Elite Double comprend une vaste gamme de silicones de duplication. Conçue pour répondre aux différents besoins des techniciens de laboratoire que ce soit dans les applications de prothèses fixes ou amovibles.

Elite Double
1 kg (base) + 1 kg (catalyseur)

€ 86,00

C400830 **Elite Double 8** Normal
C400831 **Elite Double 16** Fast
C400832 **Elite Double 22** Normal
C400834 **Elite Double 22** Fast
C400838 **Elite Double 22** Extra Fast
C400833 **Elite Double 32** Normal
C400836 **Elite Double 32** Fast



Elite Double
5 kg (base) + 5 kg (catalyseur)

€ 333,00

C400850 **Elite Double 8** Normal
C400847 **Elite Double 16** Fast
C400840 **Elite Double 22** Normal
C400842 **Elite Double 22** Fast
C400849 **Elite Double 22** Extra Fast
C400841 **Elite Double 32** Normal
C400843 **Elite Double 32** Fast

ZETALABOR

Silicone par condensation pour la préparation du modèle / clés d'enregistrement.

Caractéristiques:

- Dureté 85 Shore A
- À utiliser avec résines à chaud et à froid

C400798
Zetalabor, 1 boîte de 5 kg
+ 2 **Indurent Gel** 60 ml

€ 88,00



ELITE MODEL

Plâtre de type 3 de grande qualité indiqué pour la fabrication d'antagonistes.

€ 10,80

C410080
Ivory sac de 3 Kg

€ 63,60

C410220
Ivory carton de 25 Kg

€ 74,40

C410304
Ivory seau de 25 Kg



ELITE STONE

Plâtres de type 4 spécifiquement conçu pour les maîtres modèles des prothèses amovibles, résistant aux chocs thermiques et à l'abrasion des supports.

€ 15,60

C410048
Pink sac de 3 Kg

€ 108,00

C410214
Pink carton de 25 Kg

€ 118,80

C410315
Pink seau de 25 Kg



ELITE ROCK/ROCK FAST

Plâtres de type 4 très dur pour les maîtres modèles dans les applications de prothèses fixes.

€ 16,80

C410030
Sandy Brown sac de 3 Kg

€ 114,00

C410200
Sandy Brown carton de 25 Kg

€ 124,80

C410334
Sandy Brown seau de 25 Kg



ELITE MASTER

Plâtres de type 4 très dur scannable e renforcé par des particules de résine, ce qui rend le matériau facile à travailler et résistant à l'écaillage.

€ 19,20

C410402 Desert Sand
sac de 3 Kg

€ 118,80

C410403 Desert Sand
carton de 25 Kg

€ 129,60

C410404 Desert Sand
seau de 25 Kg



ELITE ARTI ELITE ARTI FAST

Plâtre de type 3 avec une faible expansion pour maintenir l'occlusion inaltérée dans l'articulateur.



C410100 White
sac de 3 Kg

€ 13,20

C410240 White
carton de 25 Kg

€ 72,00

C410350 White
seau de 25 Kg

€ 82,80

GINGIFAST

Silicone par addition conçu pour reproduire la morphologie gingivale dans les modèles de prothèses fixes et les applications d'implants. La version CAD est scannable et lisible sans nécessiter de sprays réfléchissants.

C401520 **Gingifast Rigid**
C401500 **Gingifast Elastic**

€ 49,00

2 cartouches de 50 ml
+ 1 flacon Gingifast Separator 10 ml
+ 12 embouts de mélange jaunes
+ 12 embouts intra-oraux jaunes
+ 1 spray



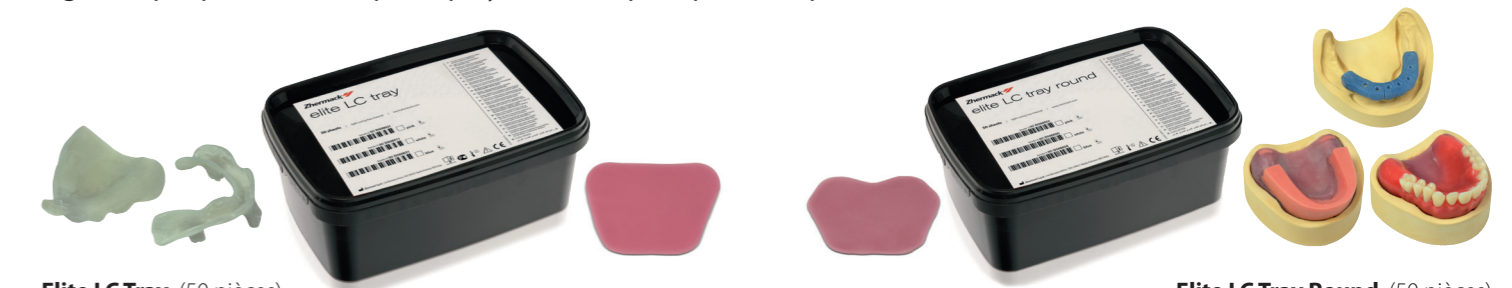
C203227 **Gingifast CAD Elastic**
C203232 **Gingifast CAD Rigid**

€ 49,00

2 cartouches de 50 ml
+ 1 flacon Gingifast Separator 10 ml
+ 12 embouts de mélange bleus

ELITE LC TRAY ELITE LC TRAY ROUND

Ligne de plaques de résine photopolymérisable pour porte-empreintes individuels.



Elite LC Tray, (50 pièces)

€ 46,00

D500011 White | D500021 Pink |
D500031 Blue

GRANDE TAILLE

FORME ERGONOMIQUE

Elite LC Tray Round, (50 pièces)

€ 40,00

D500050 White | D500052 Pink

acrytemp

Résine bisacrylique auto-polymérisable pour la préparation rapide des éléments provisoires de brève et longue durée.

Acrytemp

Standard pack : 1 cartouche de 50 ml (76 g)
+ 15 embouts de mélange 4:1

€ 78,00

C700201-A1 nouvelle

C700200-A2

C700215-A3

C700205-A3,5

C700211-B1 nouvelle



NOUVELLES COULEURS
DISPONIBLES (A1, B1)



Courtesy of: Dr. M. Villaroel

Dispositif Médical de Classe IIa;
Organisme certificateur: TUV SUD (CE0123); fabricant: Zhermack